

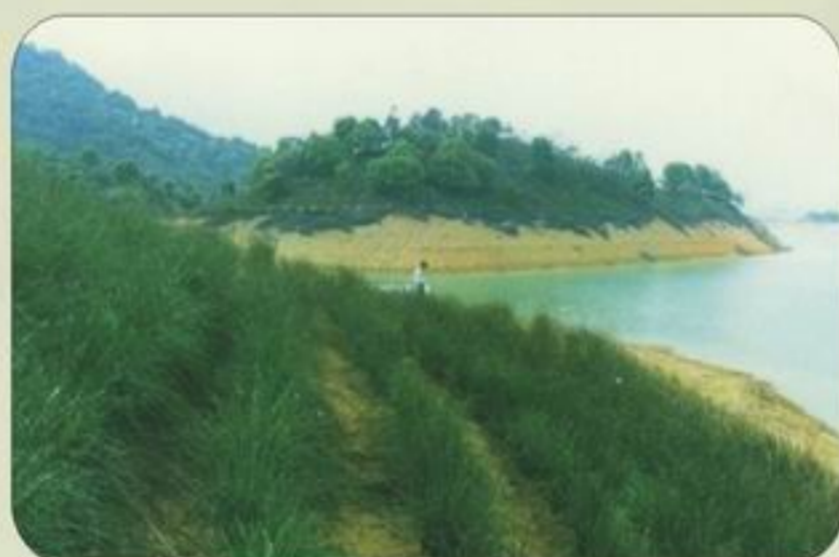
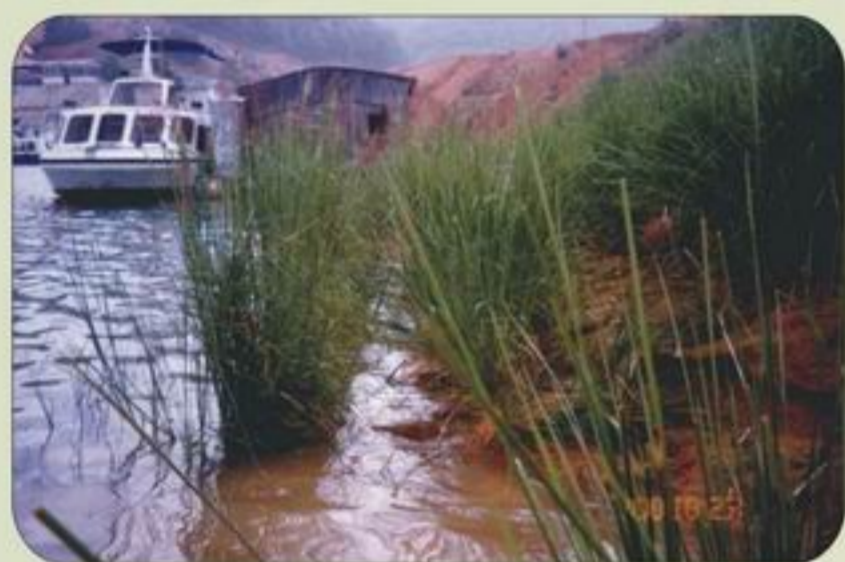


香根草技术

利用生物工程技术来控制水土流失

应用范围

- 1 斜坡绿化
- 2 堤坡稳固
- 3 结构性保护
- 4 堆填区稳固机修复
- 5 石矿场修复
- 6 可应用于河岸护坡工程
- 7 净化污水
- 8 巩固斜坡以及美化环境



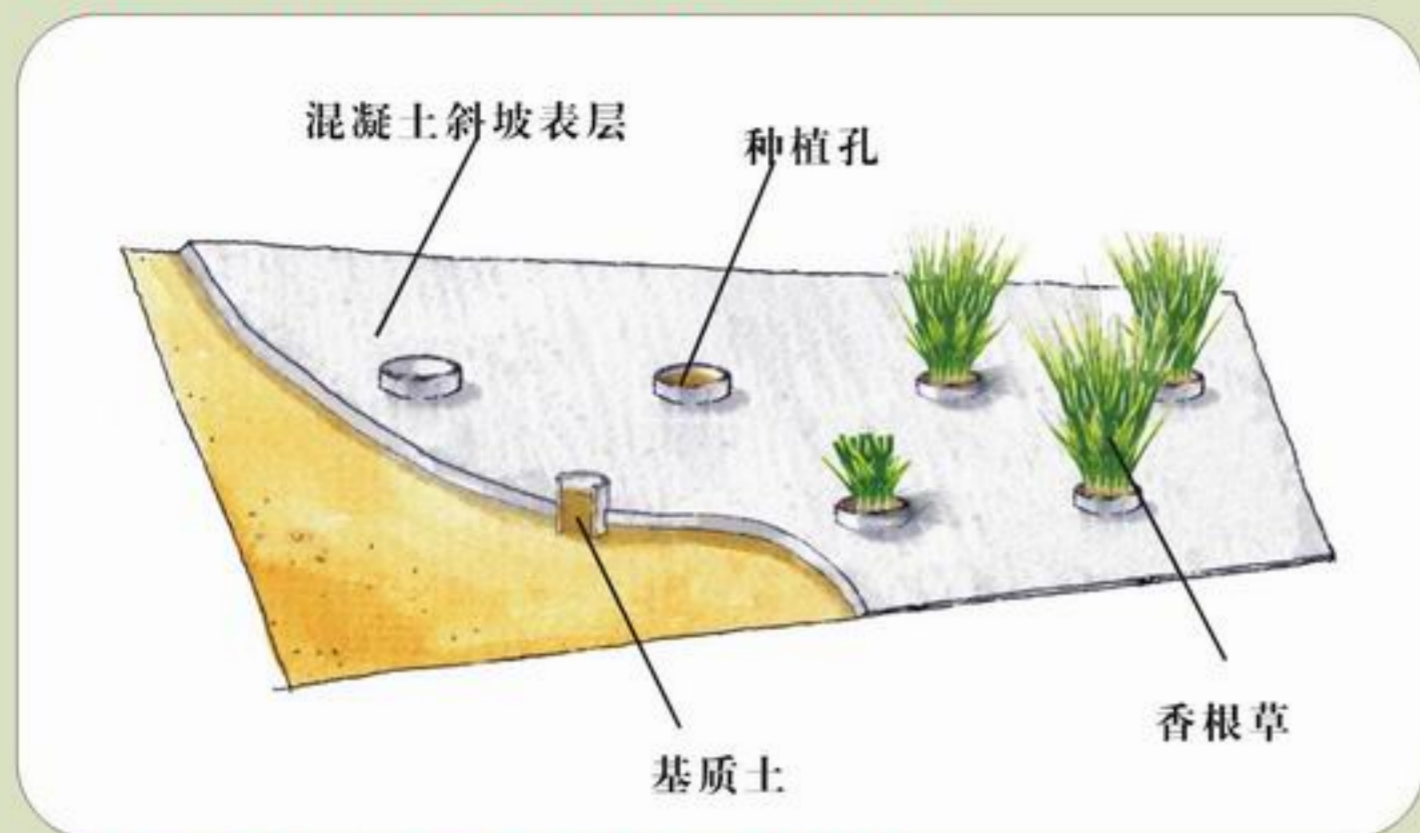
优点

1. 自然环保
2. 绿化效果好
3. 施工简便
4. 可以应用于陡峭的斜坡
5. 保养成本低
6. 绿色覆盖率高
7. 一年四季都可以种植
8. 不会对其他植物生长造成威胁



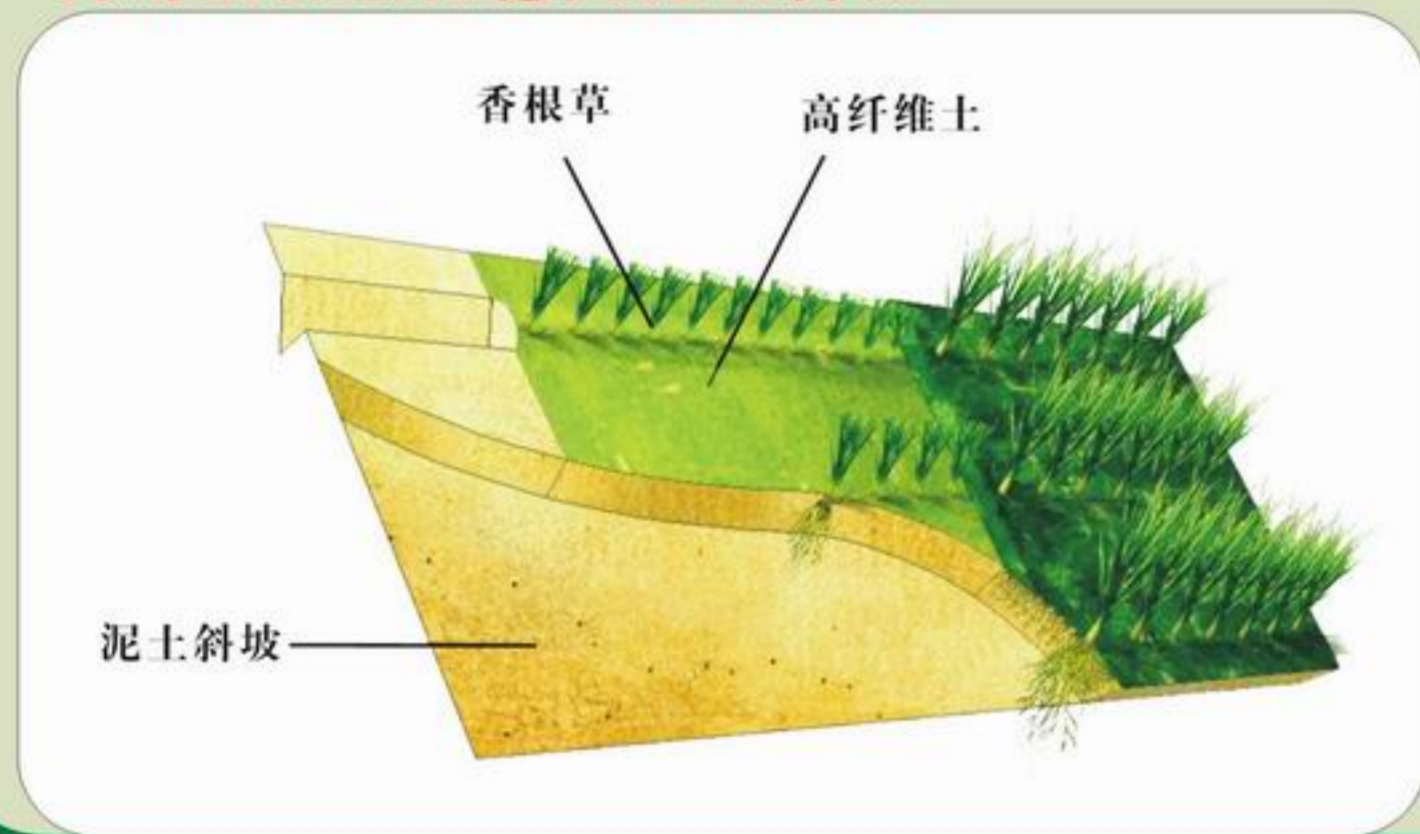
施工程序

利用生物工程稳固混凝土斜坡



1. 在混凝土斜坡表层钻洞，洞口直径为200毫米，深为200毫米，洞于洞的垂直距离为1000毫米，750毫米水平距离；
2. 把胶管放入洞中；
3. 把管中注入基质土；
4. 把香根草种入胶管中。

利用生物工程稳固泥土斜坡



1. 挖种植沟，深300毫米，宽100毫米；
2. 香根草的种植间距是300毫米，并填回泥土；
3. 在泥面上喷播一层纤维土。

香根草的特性

- 大部分的香根草草根均垂直向下及密集型生长。
- 不具侵略性，不会影响其他植物的生长。
- 生存寿命长大约10-100年。
- 生命力强：
 - 在被水浸的环境中能存活90天；
 - 在完全被水淹的环境中能存活60天。
- 能适应恶劣的土壤条件：
 - 极酸或碱的泥土；
 - 干旱的气候；
 - 盐分含量极高的土壤。



香港香根草培育基地

最后更新日期: 2008年07月28日



TOYO GREENLAND CO., LTD.
東陽綠化有限公司

广东省江门市蓬江区育德怡居苑
电话: (86)750-3975 852 传真: (86)750-3975 863
网址: www.toyogreen.com



香港新界上水华山村南段58号
电话: (852)2639 9312 传真: (852)2377 2150
邮箱: enquiry@toyogreen.com