



绿地生态系统

无土坡上建立自养生态系统

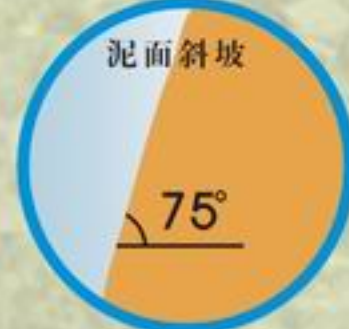
混凝土斜坡

堆石斜坡

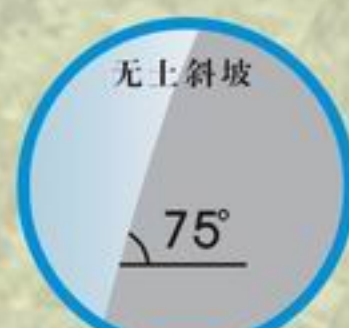
泥土斜坡



植物景观的目标



最大坡度



最大坡度



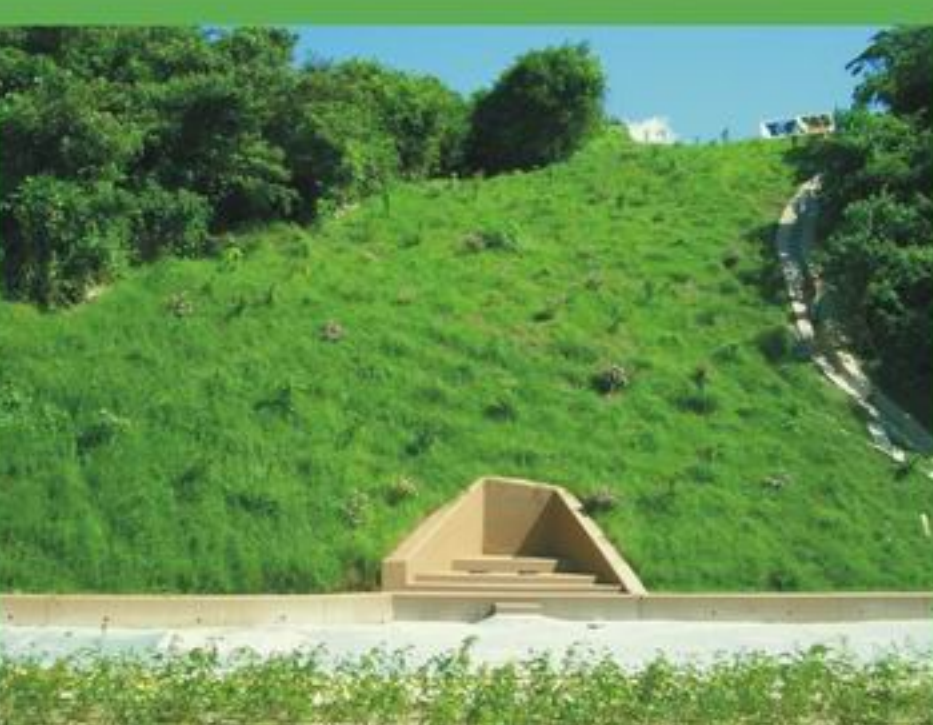
防止水土流失



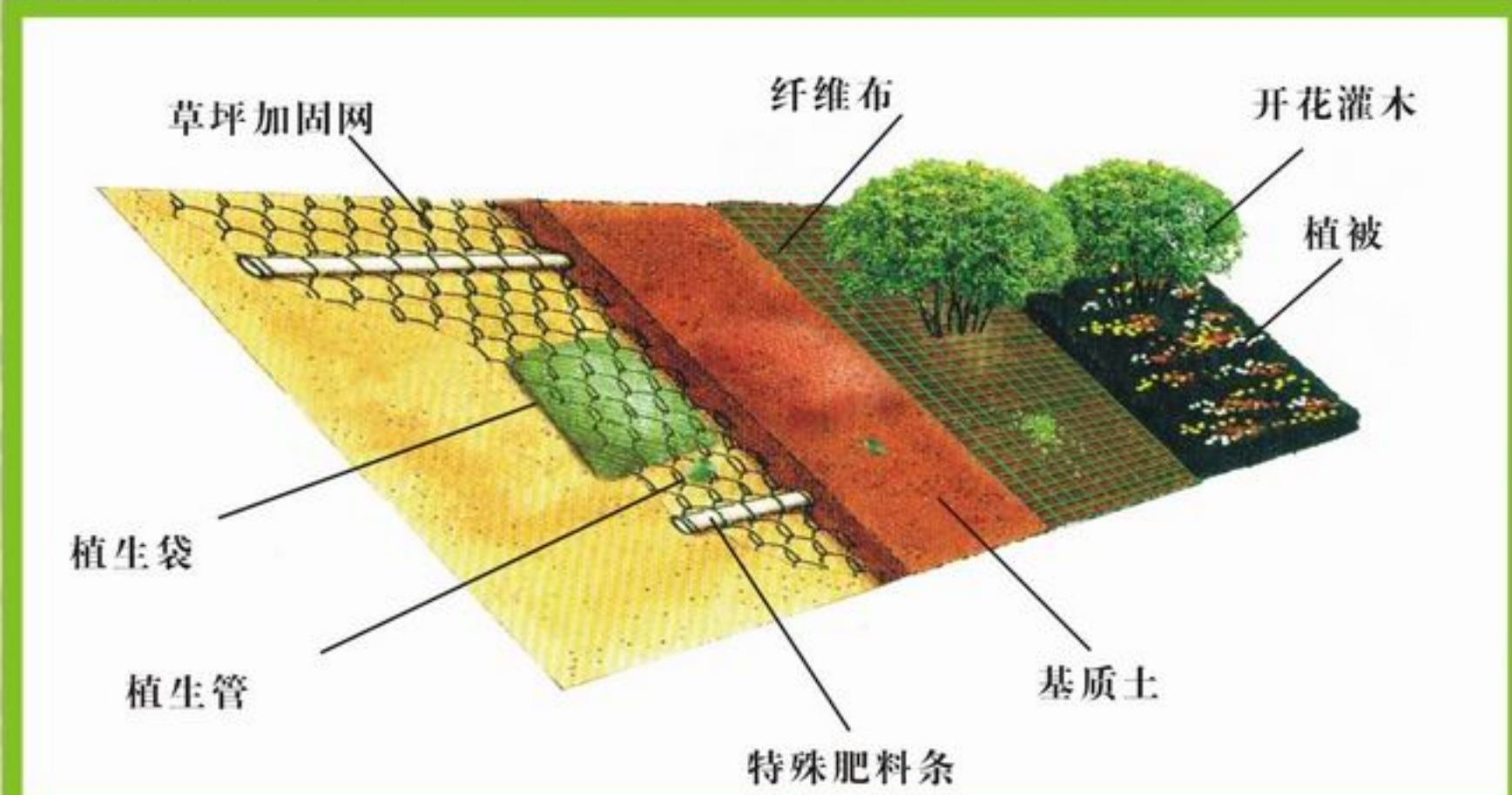
预设种子和肥料



无需养护



结构图



植生袋是用防紫外线光物质编织而成，把它注满基础质土，能有效地提供足够的种植厚度，让植物可以正常生长。

优点：

1. 不同植物种类可供选择
 - 新的草种类型
 - 乡土树种及灌木
 - 固氮植物
 - 耐荫草本植物
 - 常绿地开花植物
2. 形成有机养分的循环
3. 防止水土流失
4. 促进生态修复
5. 减低雨水冲刷速度
6. 净化水源



施工步骤



1. 固定植生袋的位置



2. 草坪加固网、肥料条、植物种植管及疏水道延长管固定在斜坡上



3. 基质土喷于斜坡面



4. 铺防护土网



5. 种植攀藤植物



6. 灌木植物种于植生袋中

可供选择的植物种类

乔木类



Gordonia axuillaris
大頭茶

灌木类



Raphiolepis indica
車輪梅

地被类



Hymenocallis americana
蜘蛛蘭

爬藤类



Arachis duranensis
蔓花生

蕨类



Nephrolepis exaltata
劍蕨



Mallotus paniculatus
白楸



Melastoma sanguineum
毛稔



Spathiphyllum kochii
白掌



Lonicera japonica
金銀花



Selaginella uncinata
翠雲草

最后更新日期: 2008年07月28日



TOYO GREENLAND CO., LTD.
東陽綠化有限公司

广东省江门市蓬江区育德怡居苑
电话: (86)750-3975 862 传真: (86)750-3975 863
网址: www.toyogreen.com



香港新界上水华山村南段58号
电话: (852)2639 9312 传真: (852)2377 2150
邮箱: enquiry@toyogreen.com